

SILAFIA ATILI

Togafitiga Hepatitis B

A faapea e te a'afia i le gasegase hepatitis B, e tatau ona va'ai lau foma'i e siaki ai le maloloina o lou ate, ona e mafai ona faatama'ia le ate i soo se taimi lava.

Ua iai vaila'au e mafai ona pulea ai le matuiā o a'afiaga mai le vairusi hepatitis B. E mafai ona fa'aitiitia ai le āfaina o lou ate atoa ai le tulaga lamatia mai le kanesa o le ate. O le a logoina atu e lau foma'i pe tatau ona e inuina fuala'au mo togafitiga.

Tui puipui Hepatitis B

O le tui puipui le auala sili ona aogā e puipuia ai mai le hepatitis B. A fa'apea ua faia sou tui puipui o le hepatitis B, e lē mafai ona e mauaina le vairusi.


I Ausetalia, e maua fua le tui puipui o le hepatitis B mo pepe fa'ato'a fananau mai, tamaiti ma tupulaga talavou, atoa ai ma tagata o 'āiga o seisi ua maua i le hepatitis B.


Fesili i lau foma'i mo tui puipui o le hepatitis B.


MO NISI FA'AMATALAGA

'Au'aunaga Aganu'u 'ese'ese HIV ma Hepatitis

Fa'amatalaga mo aganu'u 'ese'ese


 www.mhahs.org.au


 info@mhahs.org.au

 TheMHAHS

Hepatitis NSW

Hepatitis Laina Fesoasoani


 www.hepb.org.au


 Sini: 02 9332 1853

 Nu'u i NSW: 1800 803 990

Hepatitis Australia


Laina Fa'amatalaga i le atunu'u

 www.hepatitisaustralia.com

 1300 437 222

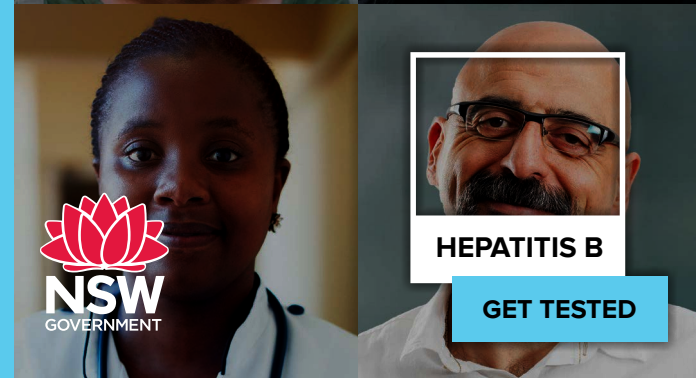
'Au'aunaga Fa'amatala ma Fa'aliliu 'Upu (TIS)

Talanoa i se fa'amatala 'upu i lau gagana

 131 450

<https://www.mhahs.org.au/index.php/en/hepatitis/hepatitis-b-testing>

HEPATITIS B
O E SOIFUA MA LE
HEPATITIS B?
SILAFIA. SAU SU'EGA.



HEPATITIS B

GET TESTED



O LE A LE HEPATITIS B?

O le Hepatitis B o se gasegase o le ate e mafua mai i le vairusi o le hepatitis B.

O le uiga o le 'upu hepatitis, o se manu'aga i le ate. A manu'a pe fa'aleagaina le ate, e ono le 'ato'atoa ona fa'atino ona tiute ma a'afia ai lou soifua maloloina.

O le Hepatitis e mafai ona fa'afuase'i (taimi pu'upu'u) pe fa'afualoa (taimi 'umi).

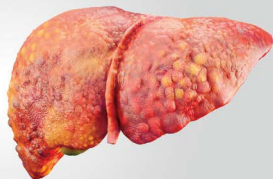
O le hepatitis B fa'afuase'i e mafai ai e se tagata ona ave'ese (fa'amama) le vairusi mai lona tino i totonu o le 6 masina. A fa'amamaina loa i totonu mai o le 6 masina, e le mafai ona toe pesia lea tagata i le vairusi hepatitis B pe na te pasia i isi tagata.

O le hepatitis B fa'afualoa, o le pesia

Ate maloloina



Ate fa'atama'ia

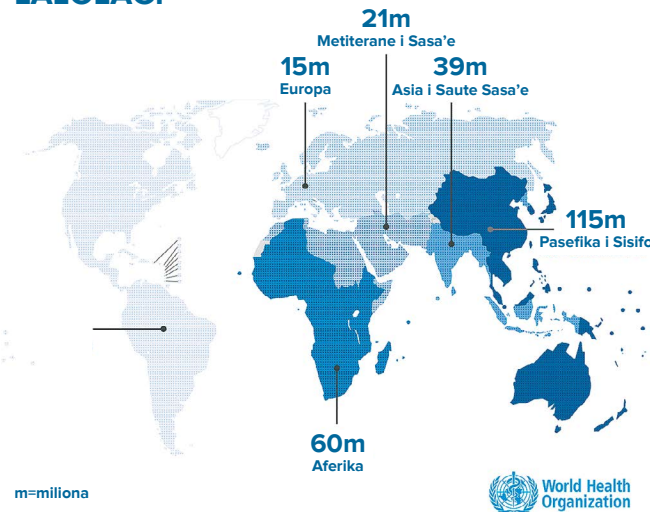


O E SOIFUA MA LE HEPATITIS B?

O le Hepatitis B e ta'atele i lo tatou atunu'u.

O le to'atele o tagata e a'afia i le hepatitis B i Ausetalia na fananau i atunu'u i fafo e ta'atele ai le hepatitis B.

HEPATITIS I LE LALOLAGI



O le la'ititi o le matua o se tagata i le taimi e maua ai i le hepatitis B, o le maualuga fo'i lea o lona tulaga lamatia e maua ai i le hepatitis B fa'afualoa. O mafua'aga e tele ina aofia ai:

- taimi na fanau ai, mai le tinā i le pepe
- taimi o la'ititi, mai se tagata i seisi tagata e auala i po'u po'o manu'aga.

O le 90% o pepe e maua i le hepatitis B e a'afia i le hepatitis B fa'afualoa.

SAU SU'EGA

Pau le auala e te iloa ai po'o e a'afia i le hepatitis B fa'afualoa, o le su'eina o lou toto mo le hepatitis B. E vave ma faigofie le su'ega.

Fesili i lau foma'i mo se su'ega o le hepatitis B pe a fa'apea:

- Na e fanau pe na e aumau i se atunu'u e ta'atele ai le hepatitis B.
- E iai seisi o lou 'aiga o loo soifua ma le hepatitis B, se gasegase poo le kanesa o le ate.
- Nonofo faatasi ma seisi e maua i le hepatitis B.
- Na faia ni feusua'iga lē puipuia (le'i fa'aaogāina ai se pa'u fai).
- Na faia ni togafitiga o nifo po'o nisi ta'otoga i se atunu'u i fafo e lē masani ai ona tausisia tulaga mamā o mea faigaluega.
- Auai i ni tū ma aganu'u e aofia ai le maligi o le toto e pei o tāgatatau, togafitiga i tui fa'a-Saina.
- Na fa'amamā lou toto i se atunu'u i fafo poo luma atu o le 1990 i Ausetalia.

